



RANDONNEURS ET AJUSTES DU XX^{EM}E

Auberge de Jeunesse d'Artagnan
80 rue Vitruve – 75020 Paris
Métro: Porte de Bagnolet (ligne 3)

☎ Myriam: 01 42 43 90 03 – Jean: 01 48 76 28 14

Site internet: <http://randonneursetajustesduvingtieme.jimdo.com> e-mail: jean.woh@free.fr

VENDREDI 25 OCTOBRE à 19h30 au siège de l'association: 80 rue Vitruve 75020 PARIS

Réunion mensuelle

Réunion suivante: **vendredi 13 décembre** - (Assemblée générale)

DIMANCHE 3 NOVEMBRE

Jean: 01 48 76 28 14 - jean.woh@free.fr

Les forêts de l'ouest-parisien

Jean vous propose une randonnée de **17,5 km** en forêts de **Fausses-Reposes** et de **La Malmaison**. Et de ramasser des **châtaignes** s'il en reste. Retour par les **berges de la Seine** entre Bougival et Rueil-Malmaison. Possibilité de s'arrêter à la gare de Garches-Marnes-la-Coquette (km n° 9).

R.-V. : 9h05 gare Montparnasse devant la voie de départ en direction de Rambouillet.

Départ du train: 9h20 (train ROPO). **Arrivée: 9h39** à Chaville-Rive-Gauche.

Billet: pour **Chaville-Rive-Gauche** (3,35€, zones 1 à 3 - *gratuit avec un pass navigo*).

Retour: de Rueil-Malmaison à Paris (RER A - 3,35€, zones 1 à 3 - *gratuit avec un pass navigo*).



VENDREDI 8 NOVEMBRE

Annette: 06 83 36 47 72 - amletyn@gmail.com

Soirée restaurant

Annette vous propose une soirée **tajine** à la **Goutte d'Or**: **20 €** tout compris. Si vous êtes tentés, contactez **Annette** pour avoir plus de précisions et réserver.

Date limite d'inscription: 6 novembre dernier délai.

Nombre de places limité à **15**.



du SAMEDI 9 au LUNDI 11 NOVEMBRE Isabelle: 06 64 51 63 23 - isabelle.fraigneux@wanadoo.fr

Week-end à Vézelay

Isabelle organise un week-end de **3 jours** au gîte de **Foissy-lès-Vézelay** aux portes du **Morvan**. Au programme: randonnées et découverte.

Nb de places limité à **10**. Prix prévisionnel: **70 à 80 €** (transport en plus).

Trajet en voiture: 2h45 de Paris.

Contactez Isabelle rapidement si vous êtes intéressés.



LUNDI 11 NOVEMBRE

Patricia: 01 43 28 15 11 - 06 67 23 92 94 - patsafx@gmail.com

Les bords de Seine à Choisy

Patricia vous propose une randonnée semi-urbaine de **10 à 15 km** en bord de Seine. A la découverte des rives sauvages et pittoresques de **la Seine** et du **parc interdépartemental de Choisy-le-Roi**.

Possibilité d'arrêt en cours (nombreuses gares intermédiaires).

R.-V. : 10h00 métro Porte Dorée (sortie n°1) à l'**extérieur** devant la **statue de la Porte-Dorée**.



du VENDREDI 15 au DIMANCHE 17 NOVEMBRE

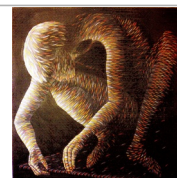
Théo: 01 42 62 21 15 ou 06 43 86 20 83

Portes Ouvertes: Ateliers d'Artistes

Théo expose ses peintures et dessins à la Galerie 3F
58 rue des Trois-Frères 75018 PARIS (Métro Abbesses).

- Vendredi 15 de 18h à 21h

- Samedi 16 et Dimanche 17 de 11h à 20h



Randonneurs et ajistes du XX^{ème}

DIMANCHE 17 NOVEMBRE

Jackie: 01 43 49 46 77 - 06 07 89 99 79 - jackie.barbas@wanadoo.fr

Les fontaines dans Paris

Jackie vous propose une balade dans Paris d'une dizaine de km, avec pour thème: **les fontaines d'hier et d'aujourd'hui.**

R.-V. : 11h00 Place de la République au pied de la statue, face à la rue du faubourg du Temple.

Pique-nique au parc de La Villette ou aux alentours selon la météo.

Retour: Place Gambetta vers 16h30 - 17h00.



SAMEDI 23 et

DIMANCHE 24 NOVEMBRE

Myriam: 01 42 43 90 03 - mgrenier@club-internet.fr

Frédéric: 06 82 90 40 30 - fbouchez@free.fr

Rando de nuit et pot-au-feu à Recloses



Robert et Myriam organisent un weekend à Recloses avec marche de nuit le samedi. Hébergement au gîte de Recloses.

Pot-au-feu + hébergement + petit-déjeuner: prévisionnel **26 €**.

Samedi: Frédéric et Christophe accompagneront la randonnée de nuit.

R.-V. : 16h35 gare de Lyon devant la voie de départ en direction de Laroche-Migennes.

Départ du train: 16h49 (train "91013"). **Arrivée: 17h20** à Bois-le-Roi.

Billet: pour Bois-le-Roi (mobilis: 15,65€, zone 1 à 5, gratuit avec un pass navigo).

Contacts pour la rando - Frédéric: 06 82 90 40 30 - fbouchez@free.fr

Inscription avec un chèque de 10 € auprès de Myriam Grenier: 16 rue de la charronnerie 93200 Saint Denis.



Nos projets pour les mois à venir :

DIMANCHE 1^{er} DÉCEMBRE

Jean: 01 48 76 28 14 - jean.woh@free.fr

De la vallée de la Seine à la vallée de la Mauldre

Jean vous propose une randonnée de **18 km** entre Villennes-sur-Seine et Maule. En passant par Orgeval et la forêt des Alluets.

R.-V. : 9h10 gare Saint-Lazare devant la voie de départ en direction de Mantes-la-Jolie.

Départ du train: 9h23 (train MALA). **Arrivée: 9h46** à Villennes-sur-Seine.

Billet: pour Villennes-sur-Seine (5,65€, zones 1 à 5 - gratuit avec un pass navigo).

Retour: de Maule à Paris Montparnasse (7,30€, zones 1 à 5 - gratuit avec un pass navigo).



VENDREDI 13 DÉCEMBRE

au siège de l'association: 80 rue Vitruve 75020 PARIS

Assemblée générale

Si vous êtes candidat(e)s à l'un des postes du bureau (président, trésorier ou secrétaire), faites parvenir votre candidature par mail à jean.woh@free.fr ou par courrier (voir adresse en fin de programme)

L'A.G. sera suivi par la réunion mensuelle et un pot offert par l'association

Les quelques petits conseils pour bien profiter de la randonnée dans notre association :

L'indispensable dans votre sac à dos: Le casse-croûte du midi, une gourde d'eau (deux litres en été), des vêtements chauds, un imperméable ou une cape de pluie, un bonnet, chapeau ou bob (protection pluie ou soleil)...

Il est recommandé de porter des chaussures de marche correctes déjà rodées de préférence ! (les tennis sont à éviter).

Vous pouvez prévenir de votre participation, c'est plus sympa pour l'organisateur.

L'e facultatif, mais qu'il est bien d'avoir avec soi: une petite thermos d'eau chaude pour café, thé ou une soupe l'hiver, un canif, une lampe électrique, un sifflet, quelques sucreries (bonbons, gâteaux, fruits secs), un rechange (chaussettes, tee-shirt, pull), un foulard, une couverture de survie...

Enfin, si vous possédez une paire de jumelles, n'hésitez pas à les apporter et à en faire profiter le groupe.

Pensez à prendre votre carte d'adhésion à l'association.

Important :

Nos randonnées sont ouvertes à tous niveaux, cependant, si de la balade à la promenade il n'y a qu'un petit pas, de la promenade à la randonnée il y a une enjambée... Nous vous rappelons que la randonnée se conçoit comme un loisir sportif, et demande une condition physique appropriée. Mais rassurez-vous, aux Randonneurs et Ajistes du XX^{ème}, on ne marche pas au pas, la découverte de la nature, les rencontres sont aussi au programme !

Nous vous informons que l'adhésion incluant l'assurance ne couvre que les membres inscrits.

Adhésion 2013-2014 (du 01/09/13 au 31/08/14)

Sophie: 01 40 22 64 96 - sophie.tonnerieux@free.fr

Adresse postale: envoyez vos courriers urgents à l'adresse ci-dessous:
Jean WOH - 8 bis rue Racine - 94120 FONTENAY SOUS BOIS

