



RANDONNEURS ET AJUSTES DU XXÈME

Auberge de Jeunesse d'Artagnan
80 rue Vitruve - 75020 Paris
Métro: Porte de Bagnole (ligne 3)

☎ Myriam: 01 42 43 90 03 - Jean: 01 48 76 28 14

Site: <http://randonneursetajustesduvingtieme.jimdo.com/> Mail: jean.woh@free.fr

VENDREDI 3 MARS 2017 à 19h30 au siège de l'association: 80 rue Vitruve 75020 PARIS

Réunion mensuelle

réunion suivante: vendredi 7 avril

DIMANCHE 5 MARS

Gérard: 01 43 53 35 95 - 06 65 59 47 29 - autant.matteoli@club-internet.fr

La forêt de Fontainebleau

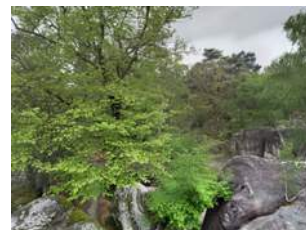
Gérard vous propose une randonnée de **16 km** au départ de la gare de **Bois-le-Roi** jusqu'à la gare de **Fontainebleau-Avon**. Dénivelés et rochers en **forêt de Fontainebleau** en passant par la butte St-Louis, les grottes aux cristaux, le rocher St-Germain et le rocher Cassepot.

R.-V.: 9h05 gare de Lyon devant la voie de départ en direction de Montargis.

Départ du train: 9h22 (train GYMO). **Arrivée:** 10h13 à **Bois-le-Roi**.

Billet: pour **Bois-le-Roi** (Mobilis 5 zones: 17,30 € - *gratuit avec un pass navigo*).

Retour: de Fontainebleau-Avon à Paris.



DIMANCHE 12 MARS

Jean: 01 48 76 28 14 - 07 68 77 17 40 - jean.woh@free.fr

De Valmondois à Pontoise

Jean vous propose une randonnée de **17 km** à partir de la gare de **Valmondois** en passant par Auvers-sur-Oise puis sur les hauteurs de la Vallée de l'Oise jusqu'à la gare de **Pontoise**.

Possibilité d'arrêt à 6,5 km (gare d'Auvers-sur-Oise) ou 10 km (gare de Chaponval).

R.-V.: 9h10 gare du Nord devant la voie de départ en direction de Valmondois.

Départ du train: 9h26 (train VOBA). **Arrivée:** 10h11 à **Valmondois**.

Billet: pour **Valmondois** (5,95 € - *gratuit avec un pass navigo*).

Retour: de Pontoise à Paris (5,95 € - *gratuit avec un pass navigo*).



du SAMEDI 11 au VENDREDI 17 MARS

Robert: 06 24 13 24 05 et Myriam: 06 32 92 86 78 - mgrenier@club-internet.fr

Le Bolet de Satan à Recloses

Robert et Myriam vous attendent au refuge pour des travaux d'entretien et la préparation de la fête des jonquilles. Ils sont disponibles pour cette période mais leur présence dépendra de la vôtre, **prévenir impérativement Robert - rbillaudel@yahoo.fr ou Myriam - mgrenier@club-internet.fr**.

Nous avons aussi besoin de véhicules pour le transport de (petits) matériaux: travaux de peinture, nettoyage, menuiserie (peut-être aussi un peu de chaux et sable).

Cueillette des jonquilles et décoration de chars et du refuge. Initiation au gardiennage de refuge.



Randonneurs et Ajistes du XX^{ème}

SAMEDI 18 & DIMANCHE 19 MARS Robert: 06 24 13 24 05 et Myriam: 06 32 92 86 78 - mgrenier@club-internet.fr

Les Jonquilles à Recloses



Robert et Myriam organisent un week-end au refuge du Bolet de Satan à Recloses à l'occasion de la **fête des jonquilles du dimanche 19 mars**.
Samedi R.-V.: 13h35 gare d'Austerlitz au milieu du quai en direction de Dourdan.
Départ du train: 13h48 (RER-C "DEBA"). Changement à Juvisy à 14h07.
Billet: pour Bourron-Marlotte (Mobilis 5 zones: 17,30 € - gratuit avec un pass navigo).



Repas en commun le soir au refuge du Bolet de Satan. **Prévenir impérativement Robert - rbillaudel@yahoo.fr ou Myriam.**
Rando de dimanche: Possibilité de rejoindre le refuge dimanche matin. Un responsable vous attendra à 11h04 à la gare de Bourron-Marlotte. Train au départ de la gare d'Austerlitz à 9h48 (RER-C "DEBA"), changement à Juvisy à 10h07.
Retrouvez les infos mises à jour régulièrement sur le blog du Bolet: <http://refuge-du-bolet-de-satan.overblog.com/>

JEUDI 23 MARS

Patricia: 06 67 23 92 94 - patsafx@gmail.com

Autour de Dourdan

Randonnée commune avec le "Hérisson Baladeur"

Patricia vous propose une randonnée en boucle de **20 km** autour de **Dourdan**.
R.-V.: 9h00 gare d'Austerlitz (RER-C) au milieu du quai en direction de Dourdan-la-Forêt (ou devant les guichets île-de-France avec Yannick: 06 60 61 37 07).
Départ du train: 9h16 (RER-C "DEBO"). **Arrivée:** 10h25 à Dourdan.
Billet: pour Dourdan (8,20 € - gratuit avec un pass navigo).
Retour: de Dourdan à Paris. **Merci de prévenir de votre participation.**



SAMEDI 25 MARS à 16h00

Ulla: 06 28 66 60 60 - mamulla04@yahoo.fr

Concert

Ulla donne un **concert gratuit à 16h00** à l'église danoise - **17 rue Lord Byron, Paris 8^e**.
Programme: - G.F.Händel - Sonate en sol mineur pour flûte et basso continuo (Larghetto, Andante, Adagio, Presto)
- Albert Roussel - Aria pour flûte et piano.
- Gabriel Fauré - Sicilienne (de Pelléas et Mélisande) op.78 pour flûte et piano.
- Gabriel Fauré - Berceuse (op.16) pour flûte et piano.

Flûte: Emmanuelle Blin
Piano: Ulla Lidman



DIMANCHE 26 MARS

Frédéric: 06 82 90 40 30 - Évelyne 06 82 43 34 37 - fbouchez@free.fr

Re-découvrir la petite ceinture

Frédéric et Evelyne vous proposent une balade sur cette **petite ceinture ferroviaire**; à la fois sur la partie publique aménagée et sur la partie encore sauvage. Une quinzaine de km pour cette rando urbaine mais aussi sauvage pour découvrir une biodiversité méconnue à Paris.
R.-V.: il vous sera communiqué ultérieurement: **merci de prévenir de votre participation**
Départ sur site: 10h00. Prévoir de bonnes chaussures pour marcher sur les voies (pique-nique, appareils photo...)



Quelques petits conseils pour bien profiter de la randonnée dans notre association

L'indispensable dans votre sac à dos: Le casse-croûte du midi, une gourde d'eau (deux litres en été), des vêtements chauds, un imperméable ou une cape de pluie, un bonnet, chapeau ou bob (protection pluie ou soleil). Il est recommandé de porter des chaussures de marche correctes déjà rodées de préférence ! (les tennis sont à éviter).
Vous pouvez prévenir de votre participation, c'est plus sympa pour l'organisateur.

L'e facultatif, mais qu'il est bien d'avoir avec soi: une petite thermos d'eau chaude pour café, thé ou une soupe l'hiver, un canif, une lampe électrique, un sifflet, quelques sucreries (bonbons, gâteaux, fruits secs), un rechange (chaussettes, tee-shirt, pull), un foulard, une couverture de survie...
Enfin, si vous possédez une paire de jumelles, n'hésitez pas à les apporter et à en faire profiter le groupe.
Pensez à prendre votre carte d'adhésion à l'association.

Important

Nos randonnées sont ouvertes à tous niveaux, cependant, si de la balade à la promenade il n'y a qu'un petit pas, de la promenade à la randonnée il y a une enjambée... Nous vous rappelons que la randonnée se conçoit comme un loisir sportif, et demande une condition physique appropriée. Mais rassurez-vous, aux Randonneurs et Ajistes du XX^{ème}, on ne marche pas au pas, la découverte de la nature, les rencontres sont aussi au programme !

Nous vous informons que l'adhésion incluant l'assurance est indispensable pour participer aux activités

Adhésion - Ré-adhésion: 2016-2017 (du 1^{er} septembre au 31 août) Jean: 01 48 76 28 14 - jean.woh@free.fr

**Adresse postale: envoyez vos courriers à l'adresse ci-dessous:
Jean WOH - 8 bis rue Racine - 94120 FONTENAY SOUS BOIS**